

2011

		COSTI	RICAVI
Pre - finanziamento COMEX 09-10		30'000.-	
Amministrazione OREPAE	Tutto	5'000.-	
Formazione esperti	Tutto	43'000.-	
Esami UFFT	Tutto	99'000.-	
Organizzazione segretariato	Tutto	12'000.-	
		189'000.-	
Tasse OREPAE	12		3'000.-
Tasse d'iscrizione esperti	33		43'000.-
Tasse d'iscrizione candidati	92		89'000.-
Altri costi Riserve 3%		5'000.-	
TOTALI		194'000.-	135'000.-
PERDITA 2011		59'000.-	

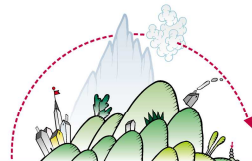
Associazioni fondatrici



BWL Bündner Wanderleiter
Guids da viandar dal Grischun
Guide escursionistiche dei Grigioni



*Association Suisse
des Accompagnateurs
en Montagne*



ASSOCIAZIONE GUIDE OTM
OPERATORI TURISTICI DI MONTAGNA



Presidente: Fabio Bella, OTM, 079 744 85 79
Segretario: Yves Giroud, ASAM, 078 615 19 89
Cassiere: Pierre Mathey, SBV, 079 330 14 11
Bruna Kneuss, ASGIP, 079 242 59 37
Victoria Spinaz, BWL, 081 684 16 95
Markus Weiss, SOA, 079 335 10 91

OREPAE 2011



OREPAE
Organo
Responsabile
Esame Professionale
Escursionismo

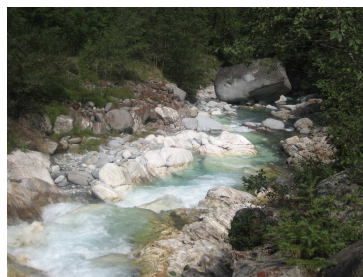
FILOSOFIA

Il centro del nostro interesse consiste nell'uniformazione dell'istruzione a livello federale per gli accompagnatori di escursionismo. La nascente associazione ha come obiettivo di creare un gruppo di persone professionalmente preparate per guidare, singoli o gruppi di turisti, alla scoperta del nostro territorio. Con l'obiettivo che siano in grado di trasmettere oltre che una sicurezza sul percorso, cognizioni culturali e informazioni paesaggistiche sulla natura e gli insediamenti umani che il luogo presenta.



EDITORIALE

L'Organo Responsabile dell'Esame Professionale di Accompagnatore d'Escursionismo (OREPAE) nasce come progetto nel 2000 grazie alla volontà quasi visionaria di un gruppo di guide formatesi nelle varie associazioni presenti in Svizzera. La volontà di uniformazione dell'istruzione è stato l'obiettivo trainante con lo scopo di migliorare la qualità professionale degli affiliati. Negli anni a seguire è stato istituito un Comitato di Analisi, il quale ha inizialmente posto le basi di consenso tra le varie associazioni. In seguito con l'aiuto dell'Ufficio Federale della Formazione professionale e della Tecnologia (UFFT) ha redatto una Carta delle Competenze della professione di Accompagnatore d'Escursionismo, un Modello di Esame e gli Statuti. Questo lavoro è stato portato a termine durante il 2007. Nel 2009 è seguita la costituzione del Comitato (OREPAE), della Commissione d'Esame (COMEX) e dell'Organo di Revisione i quali hanno redatto un Regolamento d'Esame ed un Profilo Professionale anch'essi accettati dall'UFFT in agosto 2010 dando finalmente nascita al brevetto federale di accompagnatore d'escursionismo. Ora OREPAE dopo la fase progettuale è arrivata alla parte pratica, cioè la preparazione del primo Esame Federale di Accompagnatore di Escursionismo che si terrà alla fine del 2011.



FUTURO

Nel 2011 OREPAE organizzerà dunque la sua prima sessione di esame formando così il primo gruppo di Accompagnatori con diploma federale. Nel futuro l'Associazione si pone come obiettivo quello di fare diventare questo diploma un requisito indispensabile per l'accompagnamento. Un diploma che accresce la professionalità delle persone che si occupano dei fruitori delle nostre montagne affiancando le Guide Alpine nella gestione di questo settore turistico di grande importanza e storia nella nostra Confederazione.

FINANZIAMENTO

Il finanziamento di OREPAE in questa fase preliminare è una delle preoccupazioni per gli organizzatori. La fase preparatoria, cioè le discussioni preliminari e la stesura della Carta delle Competenze, è stata finanziata grazie a un fondo costituito da UFFT. In seguito l'onere finanziario per gli anni 2009 e 2010 è stato sopportato con grande sforzo dalle associazioni affiliate a OREPAE. Per il 2011 le spese si fanno troppo importanti per le casse di alcune piccole associazioni e onerose per le altre pertanto si è deciso di chiedere un aiuto. Essendo una nuova professione l'associazione che la promuove si trova sprovvista di entrate nella sua fase iniziale, ma deve far fronte alla remunerazione di coloro che hanno reso possibile la sua nascita, così come il finanziamento della prima sessione di esami che permetterà di formare gli esperti che in seguito valuteranno i futuri candidati. In seguito le tasse di iscrizione agli esami permetteranno a OREPAE di essere finanziariamente indipendente.



OREPAE
Organo Responsabile
Esame Professionale
Escursionismo

Fabio Bella
Via Bramantino 27
6600 Locarno

Presidente: Fabio Bella, OTM, 079 744 85 79
Segretario: Yves Giroud, ASAM, 078 615 19 89
Cassiere: Pierre Mathey, SBV, 079 330 14 11

Raiffeisen Locarno
IBAN CH69 8037 9000 1019 3607 8